



U.are.U® 4000B Module

Módulo de lector de huellas digitales USB

Aplicaciones objetivo

- Periféricos de PC, teclados
- Kioscos, terminales de puntos de venta
- Dispositivos de entradas físicas
- Terminales de tiempo y asistencia

Funciones

- Factor de forma pequeño
- Excelente calidad de imagen
- Datos de huellas digitales cifrados
- Rechazo de huella latente
- Rechazo de huella falsificada
- Sólido
- Funcionamiento óptimo con huellas digitales secas, húmedas o irregulares
- Interfaz de teclado personalizada
- Compatible con Windows® XP, 2000, Me, 98, NT® 4.0 y Windows Server 2000, 2003

Especificaciones clave

- Resolución en píxeles: 512 ppp (x, y promedio sobre área de exploración)
- Área de captura de exploración:
14,6 mm (ancho nom. en el centro)
18,1 mm (longitud nom.)
- Escala de grises de 8 bits (256 niveles de gris)
Tamaño del módulo (aproximado):
60,2 mm x 39,8 mm x 11 mm
- Compatible con especificaciones USB 1.0, 1.1 y 2.0 (Full Speed)
- Uso en interiores, hogares y oficinas



Descripción del producto

U.are.U 4000B Module es un pequeño lector de huellas digitales USB diseñado para integración en equipos OEM en que se requiere verificación de huellas digitales.

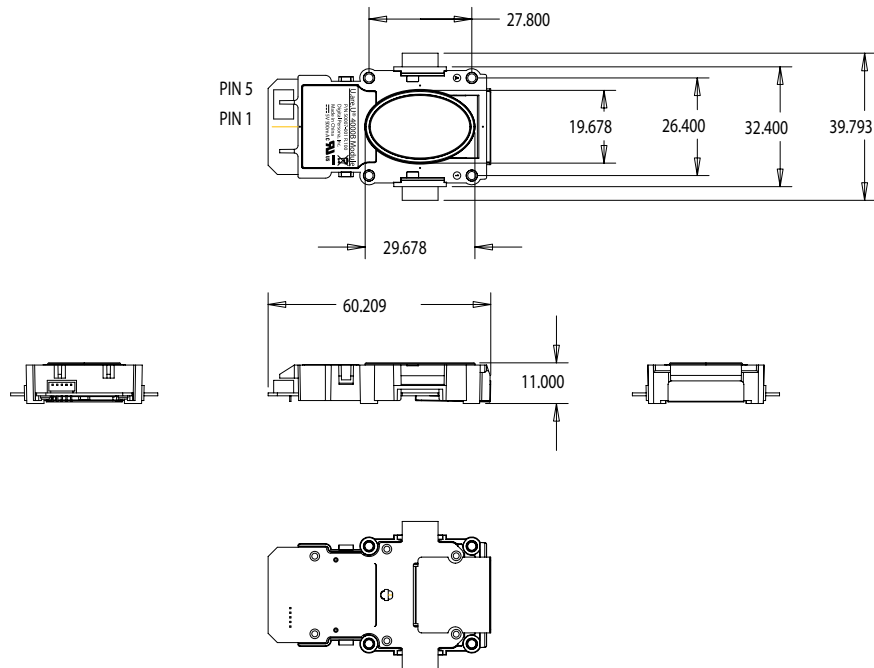
Este pequeño módulo autónomo explora ópticamente la huella digital cuando el usuario toca la ventana iluminada. La tecnología óptica entrega las exploraciones de huellas digitales de más alta calidad y confiabilidad.

U.are.U 4000B Module está diseñado para simplificar la integración de OEM. Cuenta con un sello antipolvo e incluye útiles funciones de montaje. Los componentes electrónicos incorporados controlan automáticamente la calibración, el cifrado y la transferencia de datos a través de la interfaz USB.

U.are.U 4000B Module y DigitalPersona® Fingerprint Recognition Engine poseen una capacidad inigualable de autenticación precisa y rápida incluso de las huellas digitales más difíciles. Las soluciones para empresas y las herramientas para desarrolladores de Digital Persona Inc. se adaptan perfectamente a este dispositivo.



Especificaciones mecánicas



Características

| | |
|--|----------------------------|
| Voltaje de suministro | 5,0V ±5% |
| Corriente de suministro: exploración | 190 mA (típica) |
| Corriente de suministro: modo inactivo | 140 mA (típica) |
| Corriente de suministro: modo en suspensión | 1,5 mA (máxima) |
| Susceptibilidad a ESD | >15 kV, montado en caja |
| Temperatura, operación | 0∞ - 40∞ C |
| Humedad, operación | 20% a 80% sin condensación |
| Temperatura, almacenamiento | -10∞ - 60∞ C |
| Humedad, almacenamiento | 20% a 90% sin condensación |
| Datos de exploración | Escala de grises de 8 bits |

Datos sujetos a cambio sin previo aviso.

Clavijas del conector

| | |
|-------------------|------------------------------|
| Clavija 1: | +5V |
| Clavija 2: | Conexión a tierra |
| Clavija 3: | Conexión a tierra (blindaje) |
| Clavija 4: | USB D- |
| Clavija 5: | USB D+ |

Tipo de conector:

Hirose DF13-5P-1.25DS/equivalente

